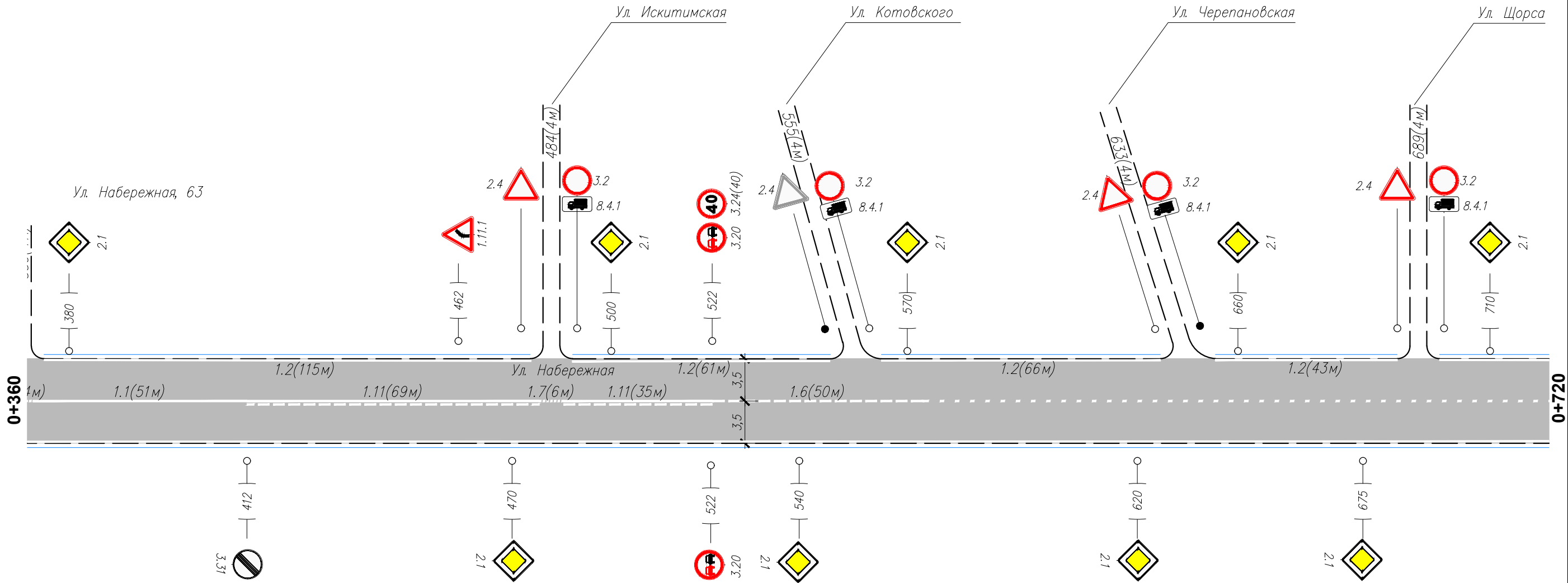


Тротуары слева	
Дорожные ограждения и направл. уст-ва слева	
Дорожные ограждения и направл. уст-ва по осевой	
Горизонтальная дорожная разметка слева	2-я от осевой
	1-я от осевой
Элементы дороги в плане	<div><div>380</div><div>L=35м</div><div>415</div><div>474</div><div>L=56м</div><div>530</div><div>710</div></div>
Элементы дороги в продольном профиле	0/00



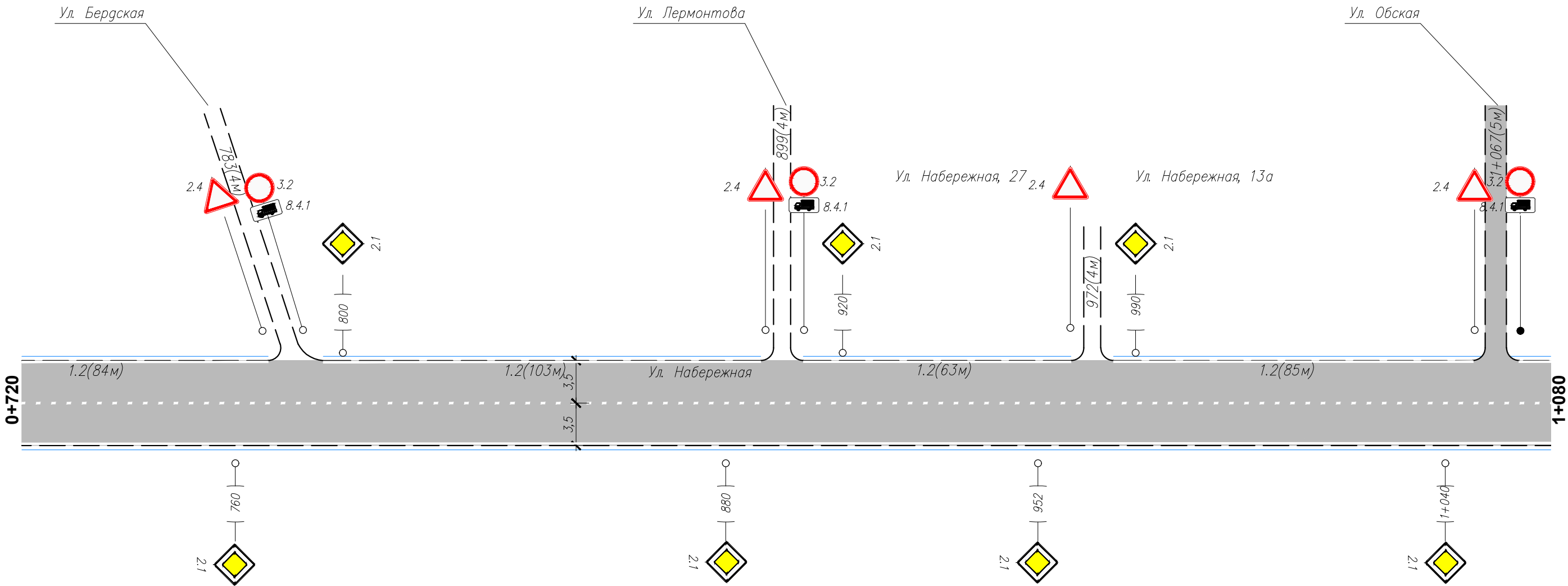
Инв. N	Подпись и дата	Взам. инв. N
--------	----------------	--------------

Горизонтальная дорожная разметка справа	Осевая линия	м)	1.1(51м) 361-412	1.11(69м) 412-481	1.7(6м) 481-487	1.11(35м) 487-522	1.6(50м) 522-572	
	1-я от осевой							
	2-я от осевой							
Дорожные ограждения и направл. уст-ва справа								
Тротуары справа								

Изм.	Кол.уч.	Лист	N док.	Подп.	Дата
------	---------	------	--------	-------	------

Ул. Набережная

Тротуары слева	
Дорожные ограждения и направл. уст-ва слева	
Дорожные ограждения и направл. уст-ва по осевой	
Горизонтальная дорожная разметка слева	2-я от осевой
	1-я от осевой
Элементы дороги в плане	L=90м
Элементы дороги в продольном профиле	0/00



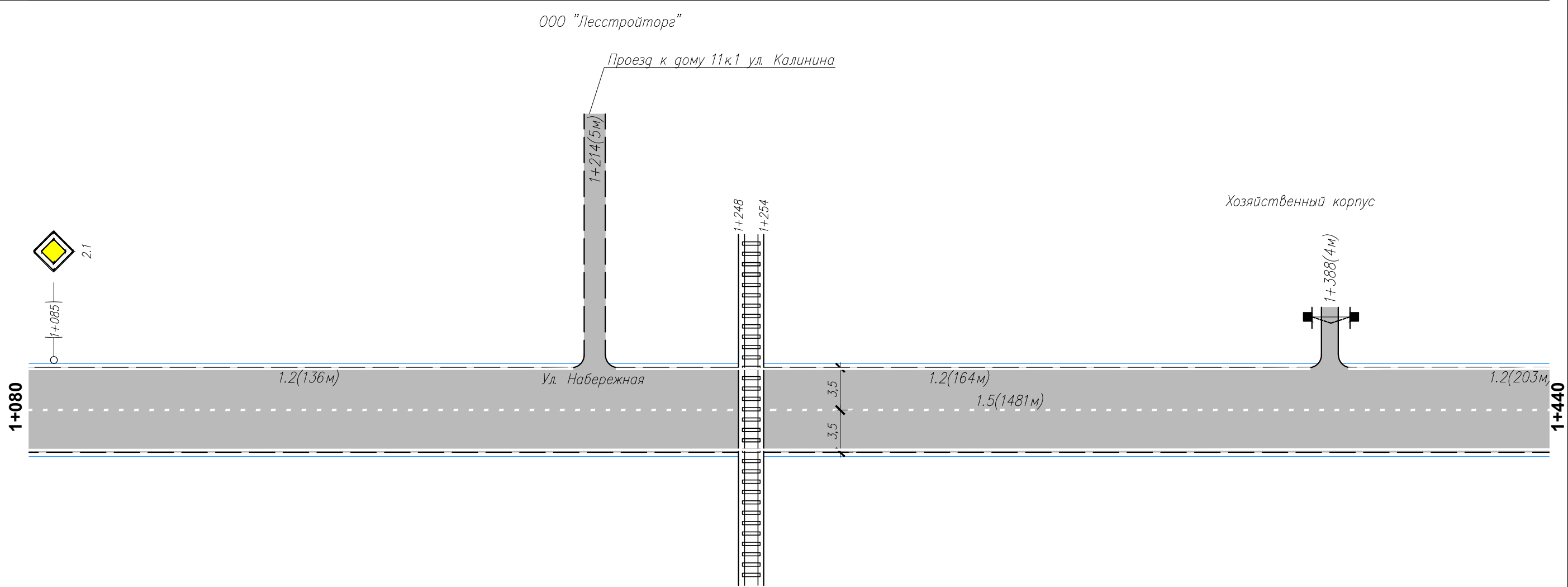
Инв. N подлин.	Взам. инв. N
Подпись и дата	

Горизонтальная дорожная разметка справа	Осевая линия	
	1-я от осевой	
	2-я от осевой	
Дорожные ограждения и направл. уст-ва справа		
Тротуары справа		

Изм.	Кол.уч.	Лист	N док.	Подп.	Дата

Ул. Набережная

Тротуары слева	
Дорожные ограждения и направл. уст-ва слева	
Дорожные ограждения и направл. уст-ва по осевой	
Горизонтальная дорожная разметка слева	2-я от осевой
	1-я от осевой
Элементы дороги в плане	L=73м
Элементы дороги в продольном профиле	0/00



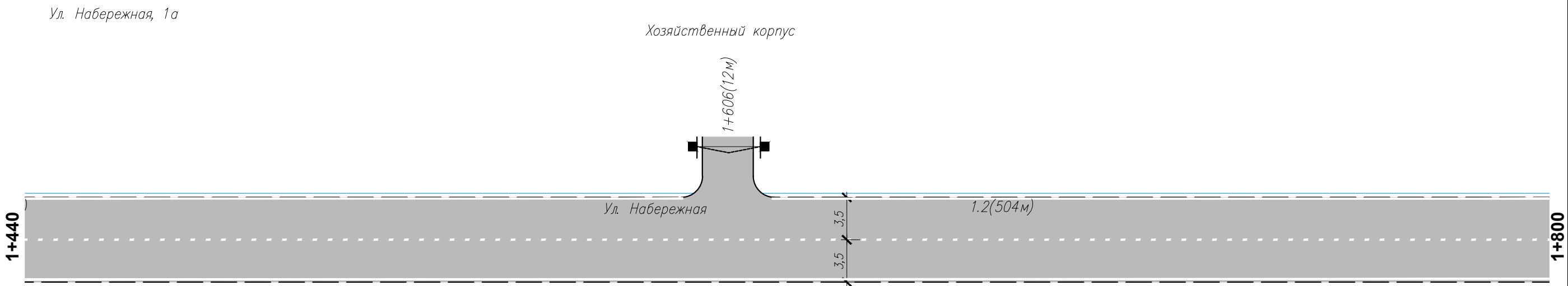
Инв. N подлин.	Подпись и дата	Взам. инв. N
----------------	----------------	--------------

Горизонтальная дорожная разметка справа	Осевая линия	1.5(1481м) 572-2053
	1-я от осевой	
	2-я от осевой	
Дорожные ограждения и направл. уст-ва справа		
Тротуары справа		

Изм.	Кол.уч.	Лист	N док.	Подп.	Дата
------	---------	------	--------	-------	------

Ул. Набережная

Тротуары слева	
Дорожные ограждения и направл. уст-ва слева	
Дорожные ограждения и направл. уст-ва по осевой	
Горизонтальная дорожная разметка слева	2-я от осевой
	1-я от осевой
Элементы дороги в плане	L=160м
Элементы дороги в продольном профиле	0/00



Инв. N подлин.	Подпись и дата	Взам. инв. N

Горизонтальная дорожная разметка справа	Осевая линия	
	1-я от осевой	
	2-я от осевой	
Дорожные ограждения и направл. уст-ва справа		
Тротуары справа		

Изм.	Кол.уч.	Лист	N док	Подп.	Дата

Ул. Набережная

Сводная ведомость объемов горизонтальной дорожной разметки

№ км	1.1	1.2	1.5	1.6	1.7	1.11	1.13	1.20	Площадь на км, м2
	п.м.	п.м.	п.м.	п.м.	п.м.	п.м.	п.м.	шт.	
Ширина, м	0,1	0,1	0,1	0,1	0,1	0,1	1	1	
Козф. Прив.	1	1	0,25	0,75	0,5	1,75	0,15	1,3	
1	194	3960	0	142	30	204	4	1	465,15
2	0	0	1481	0	0	0	0	0	37,03
3	20	0	0	50	0	0	4	1	7,65
Итого:	214,00	3960,00	1481,00	192,00	30,00	204,00	8,00	2,00	
линейные км	0,214	3,960	1,481	0,192	0,030	0,204	0,008	0,002	
приведенный км	0,214	3,960	0,370	0,144	0,015	0,357	0,001	0,003	Всего, м2:
Площадь, м2	21,40	396,00	37,03	14,40	1,50	35,70	1,20	2,60	509,83
Площадь желтой краски, м2	0,00	0,00	0,00	0,00	0,00	0,00	0,00	0,00	0,00
Площадь белой краски, м2	21,40	396,00	37,03	14,40	1,50	35,70	1,20	2,60	509,83

Инв. N подлин.	Взам. инв. N
Подпись и дата	

Изм.	Кол.уч.	Лист	N док	Подп.	Дата

Ул. Набережная

Ведомость размещения дорожных знаков

№ п/п	Номер знака по ГОСТ Р 52290-2004	Наименование знака	Типоразмер знака	Площадь знаков, м2 (для знаков индивидуального проектирования)	Адрес (км + м)	Установлено/требуется установить	Количество	Месторасположение	
1	2	3	4	5	6	7	8	9	10
		ПРЕДУПРЕЖДАЮЩИЕ ЗНАКИ							
1	1.11.1	Опасный поворот	2		0+462	требуется	1	слева	
2	1.11.2	Опасный поворот	2		0+174	требуется	1		справа
		Итого установлено					0		
		Итого требуется					2		
		Итого					2		
		ЗНАКИ ПРИОРИТЕТА							
3	2.1	Главная дорога	2		0+125	требуется	1	слева	
4			2		0+160	требуется	1		справа
5			2		0+300	требуется	1	слева	
6			2		0+330	требуется	1		справа
7			2		0+345	требуется	1	слева	
8			2		0+380	требуется	1		справа
9			2		0+470	требуется	1	слева	
10			2		0+500	требуется	1		справа
11			2		0+540	требуется	1	слева	
12			2		0+570	требуется	1		справа
13			2		0+620	требуется	1	слева	
14			2		0+660	требуется	1		справа
15			2		0+675	требуется	1	слева	
16			2		0+710	требуется	1		справа
17			2		0+760	требуется	1	слева	
18			2		0+800	требуется	1		справа
19			2		0+880	требуется	1	слева	
20			2		0+920	требуется	1		справа
21			2		0+952	требуется	1	слева	
22			2		0+990	требуется	1		справа
23			2		1+040	требуется	1	слева	
24			2		1+085	требуется	1		справа
25	2.4	Уступите дорогу	2		0+017	требуется	1	слева	
26			2		2+119	требуется	1		справа
27			2		на примыкании	требуется	1	слева	
28			2		на примыкании	требуется	1	слева	
29			2		на примыкании	требуется	1	слева	
30			2		на примыкании	требуется	1	слева	
31			2		на примыкании	требуется	1	слева	
32			2		на примыкании	требуется	1		справа
33			2		на примыкании	требуется	1	слева	
34			2		на примыкании	требуется	1	слева	
35			2		на примыкании	требуется	1	слева	
36			2		на примыкании	требуется	1	слева	
		Итого установлено					0		
		Итого требуется					34		
		Итого					34		
		ЗАПРЕЩАЮЩИЕ ЗНАКИ							
37	3.2	Движение запрещено	2		на примыкании	требуется	1	слева	
38	3.20	Обгон запрещен	2		0+115	требуется	1		справа
39			2		0+115	требуется	1	слева	

Инв. N подлин.

Подпись и дата

Взам инв. N

№ п/п	Номер знака по ГОСТ Р 52290-2004	Наименование знака	Типоразмер знака	Площадь знаков, м2 (для знаков индивидуального проектирования)	Адрес (км + м)	Установлено/требуется установить	Количество	Месторасположение	
1	2	3	4	5	6	7	8	9	10
40			2		0+522	требуется	1		
41			2		0+522	требуется	1		
42	3.24(40)	Ограничение максимальной скорости 40 км/ч	2		0+115	требуется	1		справа
43			2		0+522	требуется	1	слева	
44	3.31	Конец всех ограничений	2		0+225	требуется	1	слева	
45			2		0+412	требуется	1		справа
		Итого установлено					0		
		Итого требуется					9		
		Итого					9		
		ПРЕДПИСЫВАЮЩИЕ ЗНАКИ							
46	4.8.1	Направление движения транспортных средств правее	2		1+995	установлен	1		справа
47	4.8.3	Направление движения транспортных средств левее	2		0+017	требуется	1	слева	
		Итого установлено					1		
		Итого требуется					1		
		Итого					2		
		ЗНАКИ ОСОБЫХ ПРЕДПИСАНИЙ							
48	5.19.1	Пешеходный переход	2		0+035	установлен	1		справа
49			2		0+040	установлен	1	слева	
50	5.19.2	Пешеходный переход	2		0+035	установлен	1		справа
51			2		0+040	установлен	1	слева	
		Итого установлено					4		
		Итого требуется					0		
		Итого					4		
		ИНФОРМАЦИОННЫЕ ЗНАКИ							
52	6.15.1	Направление движения для грузовых автомобилей и тракторов правее	2		2+119	требуется	1		справа
53	6.15.3	Направление движения для грузовых автомобилей и тракторов левее	2		0+017	требуется	1	слева	
		Итого установлено					0		
		Итого требуется					2		
		Итого					2		
		ЗНАКИ ДОПОЛНИТЕЛЬНОЙ ИНФОРМАЦИИ (ТАБЛИЧКИ)							
54	8.13	Направление главной дороги	2		2+119	требуется	1		справа
55	8.4.1	Вид транспортного средства	2		на примыкании	требуется	1	слева	
56	8.4.1		2		на примыкании	требуется	1	слева	
57	8.4.1		2		на примыкании	требуется	1	слева	
58	8.4.1		2		на примыкании	требуется	1	слева	
59	8.4.1		2		на примыкании	требуется	1	слева	
60	8.4.1		2		на примыкании	требуется	1	слева	
61	8.4.1		2		на примыкании	требуется	1	слева	
62	8.4.1		2		на примыкании	требуется	1	слева	
		Итого установлено					0		
		Итого требуется					9		
		Итого					9		
		Итого установлено					5		
		Итого требуется					57		
		Итого					62		

Ведомость размещения искусственного освещения

№ п/п	Начало участка, км+м	Конец участка, км+м	Объект установки	Количество опор \ светильников	Протяженность,м		Расположение
					Проектируемые в соответствии с нормативными документами,м	Фактически установленные, м	
1	2	3	4	5	6	7	8
Итого				5\5	0	191	
1	0+035	0+226		5\5		191	Слева

Инв. N подлин.	Подпись и дата	Взам. инв. N

Изм.	Кол.уч.	Лист	N док	Подп.	Дата

Ул. Набережная